

BKF



無振動・無騒音 全油圧式ハンマーグラブ

国土交通省「新技術情報」登録工法
(登録No.KK-990036)



八州建機株式会社

〒271-0043 千葉県松戸市旭町3-824
TEL:047-346-5215 FAX:047-346-5579
e:mail: hassyu_kenki@ybb.ne.jp

新世紀 静かに掘削 安全施工

●油圧伝達方式

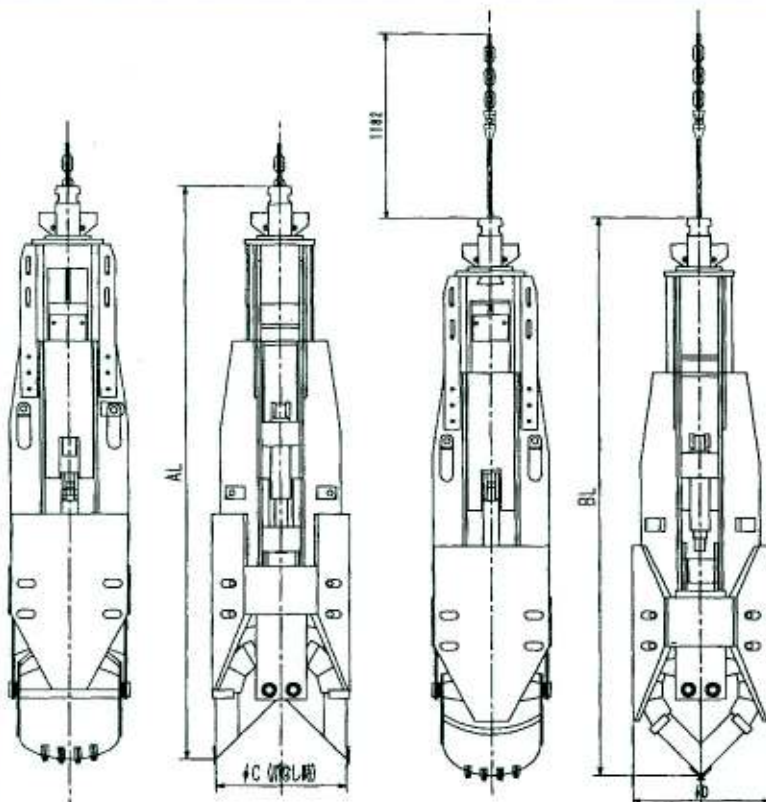
- ◆油圧源が要りません
- ◆高圧ホースが要りません
- ◆無騒音で掘削します

しかし

- ◇油圧の力で掘削能力はアップ!
- ◇無振動で硬質地盤をクリア!
- ◇礫・玉石・水中掘削に対応



BKF 仕様



BKF油圧ハンマーグラブ 仕様

	φ1000	φ1200	φ1500	φ1800	φ2000
全長 (mm) 開	3580	3700	3920	4100	4200
全長 (mm) 閉	3470	3600	3780	4000	4180
シェル径 (mm)	830	1030	1330	1630	1830
出力 (t)	8.9	11.2	10.4	13.0	13.0
重量 (t)	2.3	2.9	4.8	5.5	6.0
掘削量 (m ³)	0.27	0.37	0.71	0.85	1.35
刃先	特殊鋼				

BKFの特徴

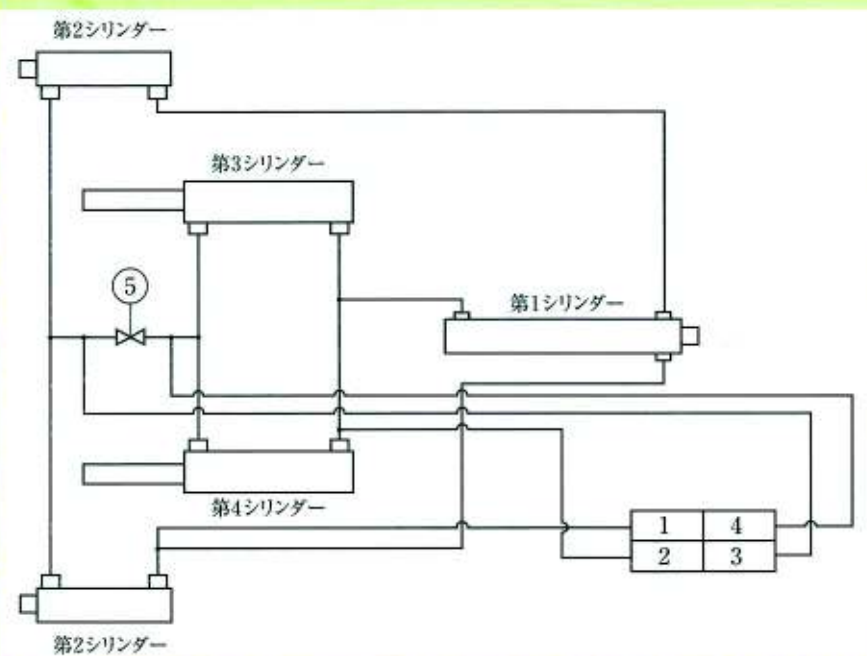
	従来のハンマーグラブ	従来の油圧グラブ <small>(高圧ホース必要)</small>	BKF油圧グラブ
騒音	クラウン衝撃音大	油圧ユニットに騒音有り	低騒音クラウン・衝撃音無し
振動	落下時振動大	無振動・掘削深度30m程度	無振動・掘削深度最大100m
安全性	ワイヤー・チェーンの破裂	高圧ホースの破損	破断要素となる部品無し
操作性 作業性	浮力・張力に損失大。 オペレーターの経験と技術に 掘削能率が左右される。	ホースの追従で掘削時間が 長くなる。 リモコン操作で簡単。	ホース不要で時間に無駄が ない。技術に影響なく確実に 掘削可能。 ユニット・発電機不要。

低騒音クラウン…従来の金属音を発しない特許商品

場所打ち杭 工法選択の基準	オールケーシング工法							リ バ ー ス 工 法	ア ー ス ド リ ル 工 法	深 礎 工 法
	BKF		従来ハンマー			油圧グラブ				
	全 回 転 式 掘 削	定 置 式 揺 動 掘 削	全 回 転 式 掘 削	定 置 式 揺 動 掘 削	タ ワ ー 式 ベ ノ ト 工 法	全 回 転 式 掘 削	定 置 式 揺 動 掘 削			
中間層に礫がある	◎	▲	◎	▲	▲	▲	▲	▲	×	○
支持層の深度が15m未満である	◎	○	◎	○	○	○	○	×	○	○
支持層の深度が60m以上である	▲	×	▲	×	×	×	×	○	×	×
液状化する地盤がある	◎	○	◎	○	○	○	○	×	○	×
地下水位が地表面に近い	◎	○	◎	○	○	×	×	▲	○	×
掘削長が25m超である	◎	×	◎	×	×	×	×	○	○	×
N値50超の層がある	◎	×	◎	×	×	×	×	○	×	○
騒音対策が必要である	◎	○	×	×	×	▲	▲	×	○	▲
振動対策が必要である	◎	○	×	×	×	○	○	▲	○	▲
安全対策の意識向上が望まれる	◎	◎	×	×	×	▲	▲	▲	▲	×
隣接構造物への影響(地盤の緩み等)	○	▲	▲	×	×	▲	×	▲	○	×

◎ 適合性が非常に高い ○ 適合性が高い ▲ 適合性がある × 適合性が低い

BKFの原理



第1シリンダー・・・メイン
第2シリンダー・・・シェル
第3・第4シリンダー・・・補助

メインを引き上げシェルに伝達し、閉じる。
メインに自重を預けシェルを開く。
この繰り返しの中で、油量の調整に
第3・第4シリンダーが行う。
また、BKFはスプリング機能を搭載しており
数回のつかみ直して、掘削能率を上げることが
できる。



於) 国土交通省 宮崎工事事務所 パイロット事業 【正雄坊下部工】φ1200

国土交通省のホームページで閲覧できます。

アクセス <http://www.kangi.ktr.mlit.go.jp> (キーワードは、BKFです。)

資料のご請求は、下記より必要な資料をご指定の上、協会事務局までご連絡ください。

- ベントの代用としての定置式揺動工法の積算資料
- 硬質地盤用、全周回転掘削工法の積算資料
- 無振動・無騒音のデータ
- 機械損料表
- 施工実績表
- カタログ
- パイロット事業の評価論文
(国土交通省 鹿児島)

● BKF工法協会 事務局 ●

- 本 部 京都市伏見区向島二の丸町399-2 株式会社 ジェルーシャ内
TEL.075-604-1191 FAX.075-604-1187
- 関東事務局 東京都足立区烏根3丁目20番17号 東京建設 株式会社内
TEL.03-3859-2035 FAX.03-3859-8617
- 中部事務局 富山市太郎丸西1-17-8 株式会社 ジェルーシャ内
TEL.076-420-8618 FAX.076-420-8619
- 九州事務局 福岡県久留米市山川追分1丁目4-1 株式会社 ジェルーシャ内
TEL.0942-41-8313 FAX.0942-41-8380

納得の無振動・無騒音!

BKF工法協会